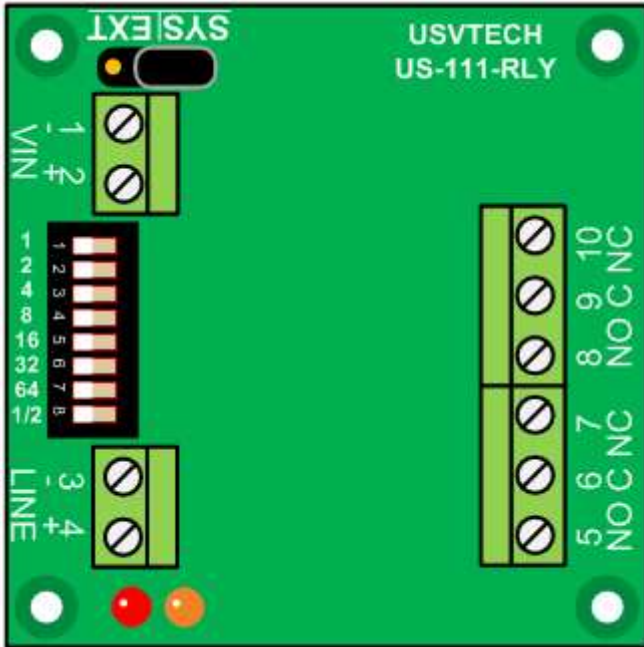




# US-111-RLY

## כרטיס מוצא מכותב ל-2 ממסרים

### כרטיס



### כללי

כרטיס מוצאים רב תכליתי דגם US-111-RLY הינו כרטיס ממוחשב המבוסס על מיקרו מחשב מתקדם מהדור האחרון, כרטיס זה מופעל ומבוקר על ידי בקרת גילוי האש, כרטיס זה מיועד להפעלת התקנים שונים על ידי הבקרה בהתאם למשטר עבודה הנקבע מראש. התקנים אשר אינם חייבים להיות מבוקרים כגון, דלתות אש וכו', יופעלו באמצעות הממסר/ים שבכרטיס.

### הגדרת הכרטיס

- ניתן לקבוע את כתובת הכרטיס באמצעות שורת המפסקים ADDR, כל מפסק במצב ON מוסיף את הערך המספרי המופיע משמאל למפסקים לכתובת הסופית. המפסק 8 (1-2) קובע כמות הכתובות בכרטיס (במצב OFF - כתובת 1, במצב ON - 2 כתובות).
- להספקת מתח ישירות מהבקרה לכרטיס יש לשים מגשר J2 על מצב **SYS**.
- להספקת מתח מספק חיצוני לכרטיס יש לשים מגשר J2 על מצב **EXT**.

### אזהרה

בהתקנת כרטיס בעל 2 כתובות יש להיזהר מכפילות המספור בהתקנים אחרים

### אופן פעולת ההתקן

- ממסרים משמשים להפעלות שונות. ניתן לתכנת את הממסרים לפתיחה מושהית, זמן פעולה, אפשרות לסגירת המוצא בלחיצה על לחצן השתק או פעולה עד אתחול. ניתן לשייך ממסרים לקבוצות הפעלה שונות. בזמן פעולת המוצא כאזעקה, תדלק נורית אדומה. בזמן פעולת המוצא כתקלה, תדלק נורית צהובה.

### חיבורים

- יש להתקין את הכרטיס בקופסא מתאימה.
- את קו הגילוי יש לחבר למהדקי LINE.
- את קו המתח יש לחבר למהדקי VIN.
- במוצא הממסר, חבר את האביזר אותו הנך מפעיל דרך ה common (c בכרטיס) ואחד ממגעי הממסר הנוספים NC או NO (סגור ברגיעה או פתוח ברגיעה), בהתאם לדרישות האביזר. בזמן הפעלת המוצא ע"י הבקרה, הממסר ישנה את מצבו (מגע סגור י"הפך לפתוח ולהפך)

### אין לחבר מתח של 230V דרך הממסרים בכרטיס

### יש להקפיד על קוטביות החיבורים!

### נתונים טכניים

#### צריכת זרם מקו התקשורת

כרטיס מוגדר ככתובת 1 ..... 1 mA

כרטיס מוגדר כ-2 כתובות ..... 2 mA

#### צריכת זרם חיצונית בהפעלה של הכרטיס בלבד

ככתובת 1 ..... 35 mA

כ-2 כתובות ..... 52 mA

#### ממסרים

ממסרים ..... מגע יבש

זרם מקסימאלי ..... 1A

מתח מיתוג מקסימאלי ..... 30VDC

מידות ( אורך / רוחב ) ..... 70 / 70 מ"מ

מגעי הממסר מאפשרים זרם של עד 1A במתח מרבי של 30VDC