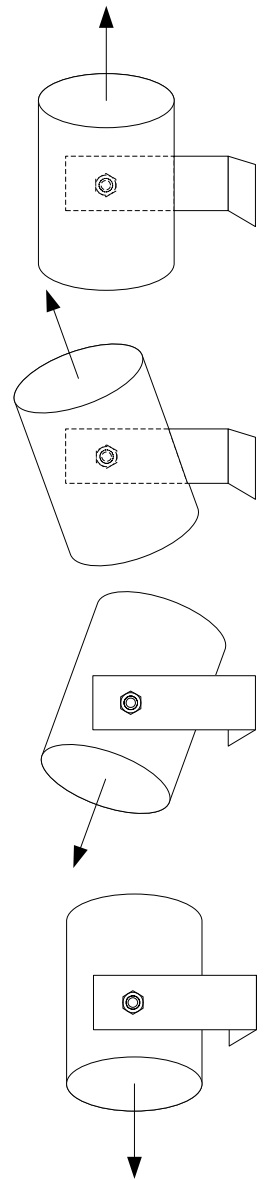
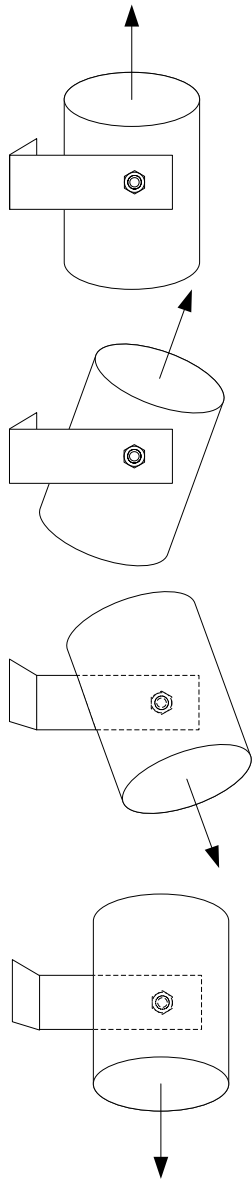


ע"פ התקן הישראלי 5210 וע"פ הוראות היצרן GX יש להתקין את מיכל הכבוי כדלהלן:

• חייב להיות מרווח פנוי בקו ישר (של לפי הטבלה המצורפת לעיל) מפתח יציאת החומר מהמיכל זאת ע"פ הוראת היצרן.

• חייב להיות מרווח פנוי בקו ישר של לפחות 50 ס"מ מפתח יציאת החומר מהמיכל לחומר דליק כלשהו (כיסויי כבלים, מכסים, פלסטיקים וכו').



GX1000	GX500	GX200	GX100	GX50	סוג המחולל
12.25	5.25	2.88	1.28	0.65	נפח כיבוי מקסימלי למיכל (מ"ק)
10	5.00	3.00	2.41	1.60	אורך מקסימלי של חלל המוגן (מ')
3.50	3.50	2.56	2.41	1.50	גובה מקסימלי של החלל המוגן (מ')
0.85	0.50	0.30	0.30	0.30	מרחק מינימלי מחומר דליק / מכשול (מ')

