



## מערכת Cougar 6000

### הזנת כינויים לאזורים/מוצאים באמצעות מחשב

2	הכנה להזנת כינויים למערכת.....	1
3	פתיחת פרויקט חדש.....	2
7	הזנת כינויים.....	3
9	פתיחת פרויקט קיים.....	4
11	ניתוק מחשב מהבקרה.....	5



## 1. הכנה להזנת כינויים למערכת

1.1. היכנס לתפריט של מצב תכנות באמצעות הקשת קוד  $3 < 1 < 2$  (מימין לשמאל) ובאמצעות הסיסמא (ברירת מחדל 0000).

1.2. במצב תכנות בצע את הפעולות הבאות:

א. באמצעות לחצן 5 יש להגיע לתפריט "הזנת כינויים"

ב. לחץ על לחצן 4 (אישור Reset)

ג. באמצעות לחצן 5 יש להגיע לתפריט "באמצעות מחשב"

ד. לחץ על לחצן 4

הכיתוב "הפעל תוכנת מחשב" מופיע על פני הצג.

1.3. חבר מחשב לבקרה באמצעות כבל RS-232 (לא מוצלב)

1.4. העבר JP6 (מגשר 3 פינים) למצב תכנות- הפין האמצעי והשמאלי



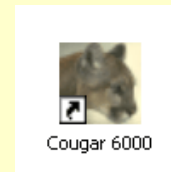


# יו אסטק בע"מ

ייצור מערכות גילוי אש ועשן

## 2. פתיחת פרויקט חדש

### 2.1. הפעל תוכנת Cougar6000



### 2.2. חלון ראשי



### 2.3. לחץ על לחצן "פרויקט חדש" - ליצירת פרויקט חדש



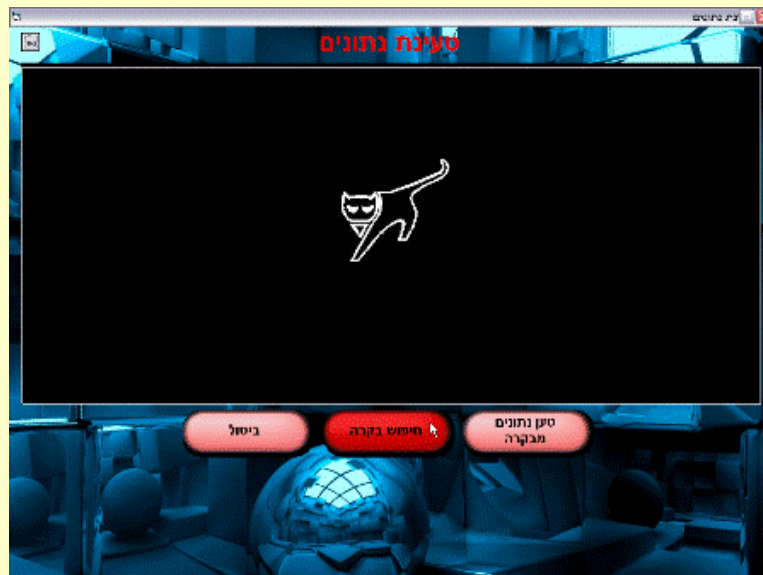
# יו אס V טק בע"מ

ייצור מערכות גילוי אש ועשן

2.4. לחץ על לחצן "טעינת נתונים מבקרה" - להגדרת תקשורת בין מחשב לבקרה



2.5. לחץ על לחצן "חיפוש בקרה"

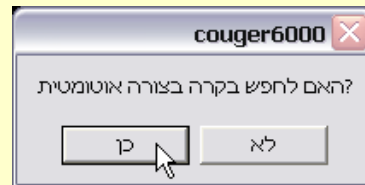




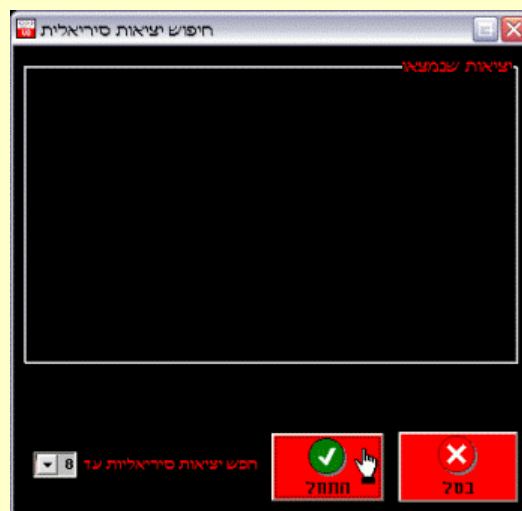
# יו אסטק בע"מ

ייצור מערכות גילוי אש ועשן

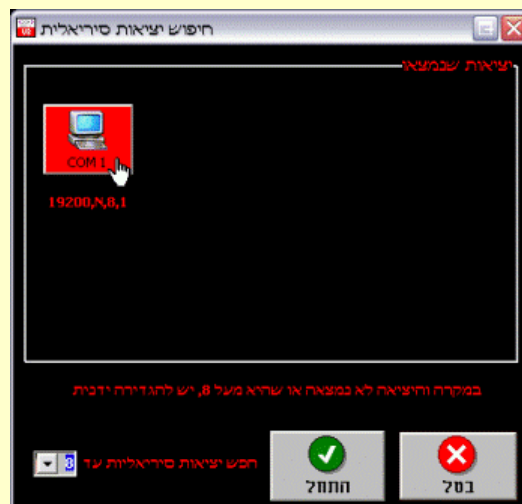
2.6. לחץ על לחצן "כן" - לחיפוש אוטומטי



2.7. לחץ על לחצן "התחל" - לחיפוש יציאה סריאלית



2.8. תבחר את היציאה הסריאלית אליה מחוברת הבקרה

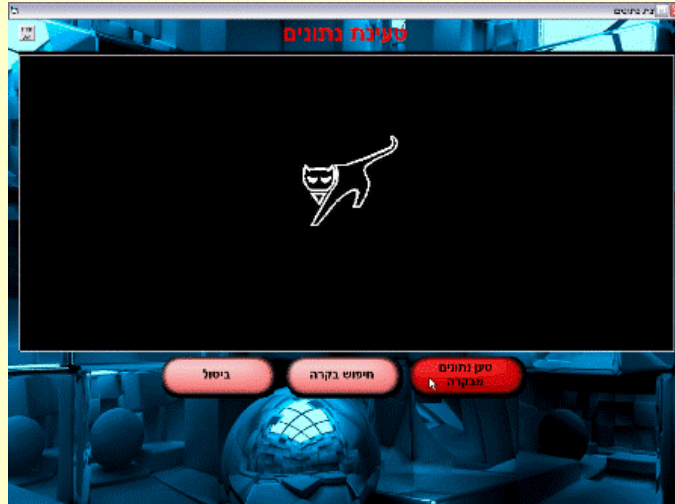




# יו אס V טק בע"מ

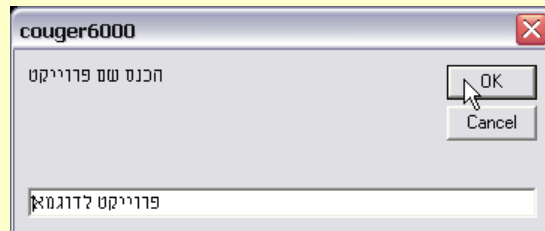
ייצור מערכות גילוי אש ועשן

2.9. לחץ על לחצן "טען נתונים מבקרה" - לטעינת צורת המערכת



...בשלב זה מתבצע סנכרון וטעינת נתוני הבקרה למחשב...

2.10. לאחר סיום השלב הקודם תתבקש להזין את שם הפרויקט. הכנס את השם ולחץ על לחצן "OK"



בשלב זה ניתן להתנתק מהבקרה ולהזין את כינויי האזורים לקובץ הפרויקט.

- להתנתקות מהבקרה בצע את השלבים המפורטים בסעיפים: 5.5-5.1
- להמשך הזנה ישירה עבור לפרק: 3

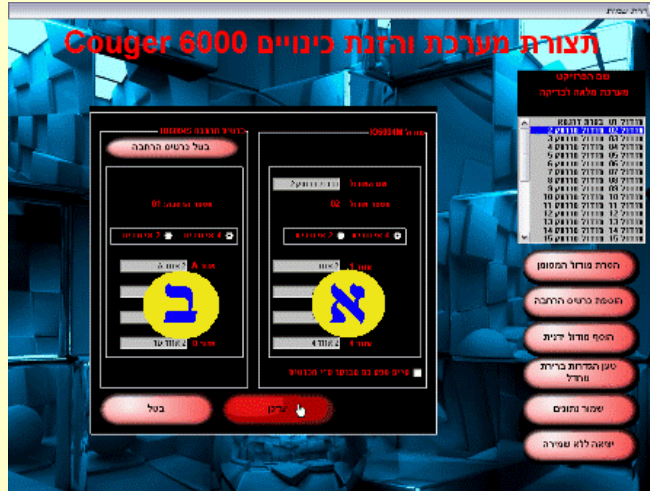




# יו אסטק בע"מ

ייצור מערכות גילוי אש ועשן

### 3.3. מבנה של הזנת כינויים במודול מרוחק



א. חלון הזנת כינויים לאזורים ומוצאים במודול מרוחק

ב. חלון הזנת כינויים לאזורים ו/או מוצאים בכרטיס הרחבה במידה ולא מחובר כרטיס הרחבה לכרטיס חלון ב' יישאר ריק

**הערה חשובה:** לאחר כל הזנת כינויים ולפני המעבר למסך אחר יש ללחוץ על לחצן "עדכן"

יש לחזור על סעיף זה לכל המודולים המרוחקים המחוברים במערכת

### 3.4. לאחר הזנת כינויים לכל האזורים במערכת לחץ על לחצן "שמור נתונים".

הנתונים נשמרים בקובץ הפרויקט.







# יו אסטק בע"מ

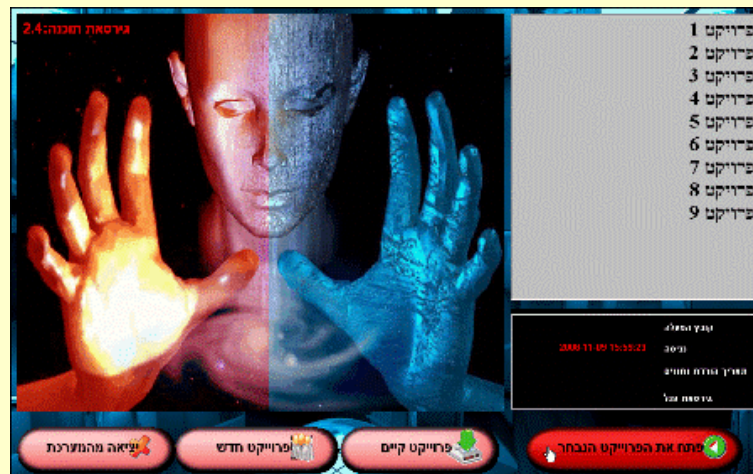
ייצור מערכות גילוי אש ועשן

## 4. פתיחת פרויקט קיים

### 4.1. חזור על סעיפים 1.1-2.2

### 4.2. לחץ על לחצן "פרויקט קיים"

בחלון החדש בחר בקובץ הפרויקט הנדרש, לאחר מכן לחץ על לחצן "פתח את הפרויקט הנבחר"



### 4.3. לחץ על לחצן "אימות נתונים ושידור לרכזת" - להגדרת תקשורת בין מחשב לבקרה

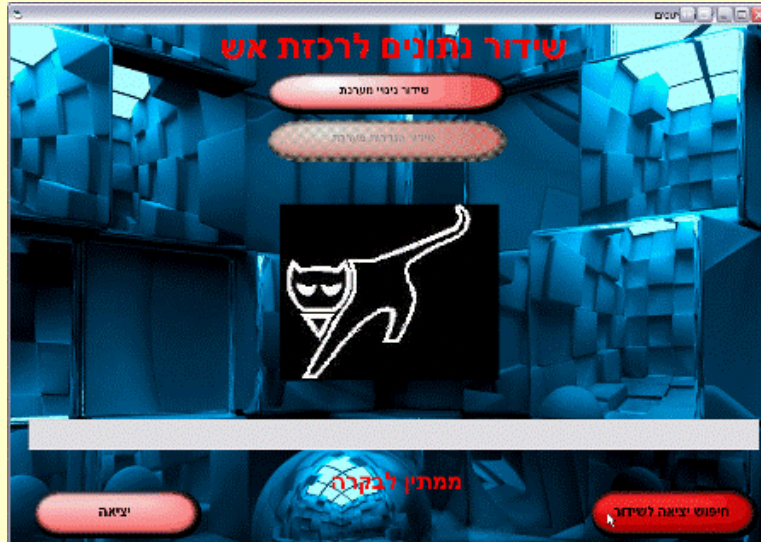




# יו אסטק בע"מ

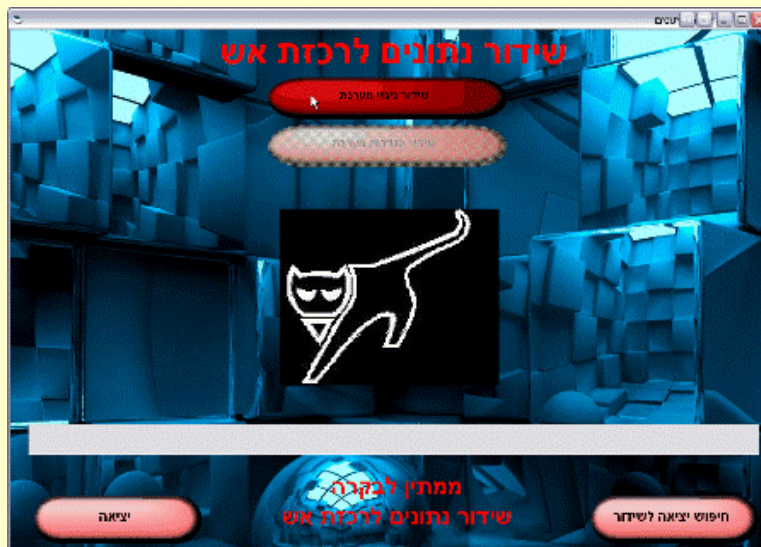
ייצור מערכות גילוי אש ועשן

4.4. לחץ על לחצן "חיפוש יציאה לשידור" – לבחירת יציאה סריאלית



4.5. חזור על סעיפים 2.6-2.8

4.6. לחץ על לחצן "שידור כינויי מערכת" – לשידור שמות האזורים למערכת



*זמן העברת הנתונים מתמשך בהתאם לגודל המערכת*

המתן להופעת הודעת "הסתיימה תשדורת הנתונים" בתחתית החלון ולחץ על לחצן "יציאה"

## 5. ניתוק מחשב מהבקרה

5.1. בשלב זה ניתן לנתק מחשב מהבקרה.

5.2. העבר JP6 למצב בו הוא היה (מגושר לצד ימין)



5.3. באמצעות לחצן 3 להגיע לתפריט "הזנת כינויים"

5.4. באמצעות לחצן 5 להגיע לתפריט "שמירה סיום תכנות"

5.5. לחץ על לחצן 4

**בסיום השמירה הבקרה תבצע אתחול ותחזור למצב פעולה רגיל**